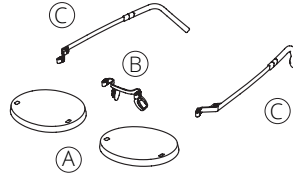




Blackfin Aero : Montage

Composants Blackfin Aero

- (A) Verres de présentation
- (B) Pont
- (C) Branches



Matériaux verres optiques

Conseillés avec index 1.6, 1.67, TVX 153 et PC

Desaconsejados avec index 1.5, 1.5 (filtre UV photochromique), 1.74

Instruments

- (D) Fichier OMA
- (E) Colle UV
- (F) Aiguilles Ø 0,40 mm
- (G) Lampe UV
- (H) Pinces opticien



(D)



(E)



(F)



(G)



(H)

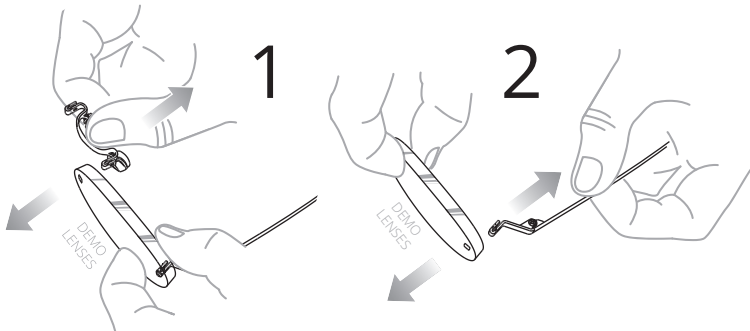
Tutoriel en ligne



academy.blackfin.eu/aero

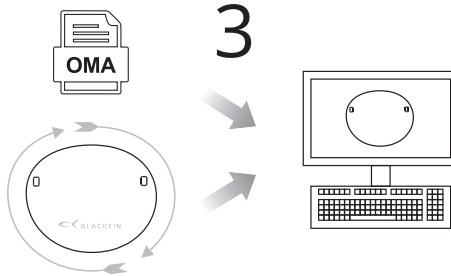


Démonter tous les composants des verres de présentation.



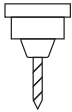


Découper le verre selon les indications du fichier OMA ou avec palpage du verre.



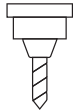
Diamètre fraise

Ø 0.90 mm



OK

Ø 1.00 mm



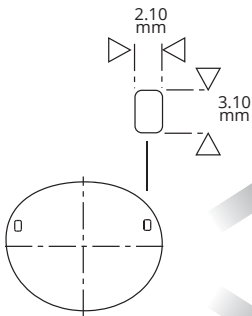
OK

Ø 1.10 mm



NON

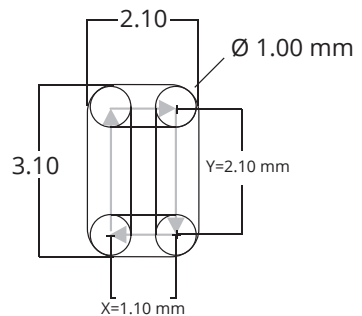
4



MÉTHODE A
avec fichier OMA



MÉTHODE B
avec saisie
manuelle

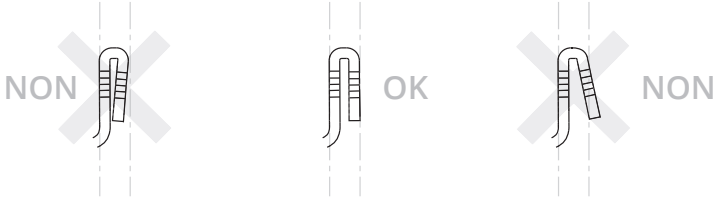


N.B. : Pour ne pas compromettre la tenue finale, faire attention à ce que la taille des trous ne diffère pas des mesures indiquées dans la fig. 4.

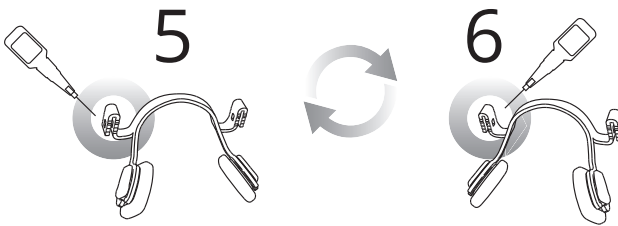


ATTENTION :

Ne pas modifier l'inclinaison des languettes du crochet, **qui doivent rester toujours parallèles.**

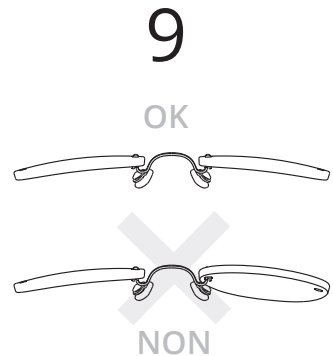
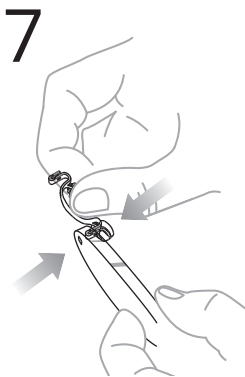


À l'aide d'une aiguille Ø 0,40 mm, déposer une petite quantité de colle sur les trous du crochet.



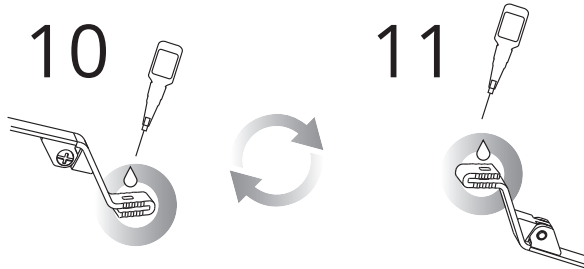
Assembler le pont avec les verres, en veillant à respecter l'insertion correcte comme dans la fig. 8, et vérifier que la face est dans l'axe (fig. 9).

Procéder au séchage avec lampe UV pendant 10 s.

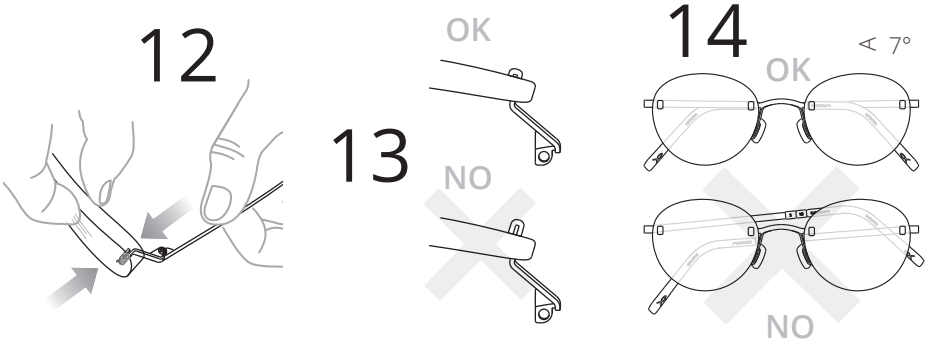




À l'aide d'une aiguille Ø 0,40 mm, déposer une petite quantité de colle sur les trous du crochet.



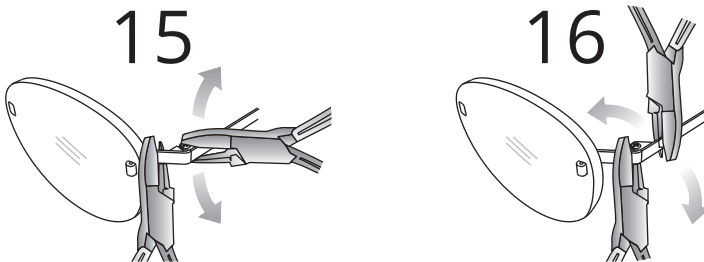
Assembler les tenons et les branches aux verres en veillant à respecter l'insertion correcte du crochet comme dans la fig. 13, et l'inclinaison des branches pour obtenir un angle pantoscopique de 7° (fig. 14). **Procéder au séchage avec lampe UV pendant 10 s.**



SUGGESTION:

Pour la tenue maximale de la colle UV attendre quelques heures après l'application.

En utilisant deux pinces opticien, ajuster l'angle pantoscopique et l'ouverture des branches selon les besoins du client final.



ATTENTION:

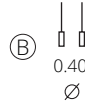
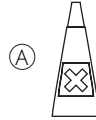
Procéder avec soin pour ne pas endommager la finition superficielle des composants.



Blackfin Aero : Démontage

Instruments

- (A) Solvant pour colle UV
- (B) Aiguilles Ø 0,40 mm



Tutoriel en ligne



academy.blackfin.eu/aero-s



À l'aide d'une aiguille Ø 0,40 mm, déposer une petite quantité de solvant pour colle UV dans les trous arrière. Laisser agir quelques heures, démonter les composants et éliminer les éventuels résidus de colle UV. Si nécessaire, ajouter encore du solvant.

