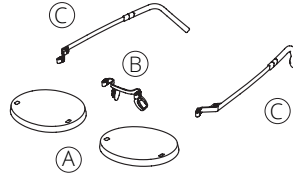




Blackfin Aero: Montaggio

Componenti Blackfin Aero

- (A) Lenti Demo
- (B) Ponte
- (C) Aste



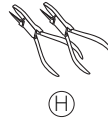
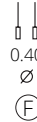
Materiali lenti oftalmiche

Consigliate con indice 1.6, 1.67, TVX 153 e PC

Sconsigliate con indice 1.5, 1.5 (con filtro UV fotocromatico), 1.74

Strumenti

- (D) File OMA
- (E) Colla UV
- (F) Aghi Ø 0.40 mm
- (G) Lampada UV
- (H) Pinze per ottico



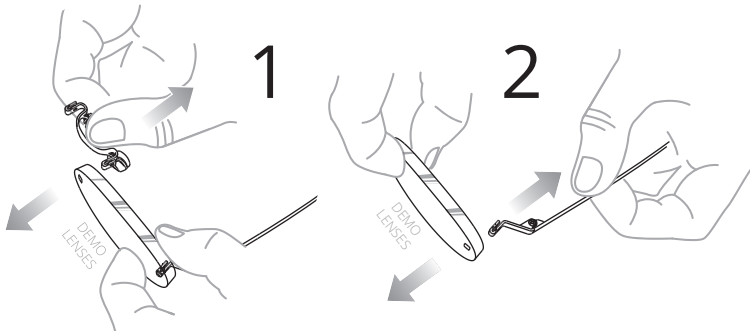
Tutorial Online



academy.blackfin.eu/aero

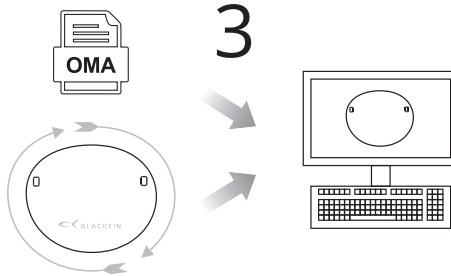


Smontare tutti i componenti dalle lenti demo.



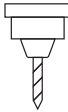


Procedere con il taglio lente secondo riferimenti file OMA o tastatura lente.



Diametro fresa

Ø 0.90 mm



OK

Ø 1.00 mm



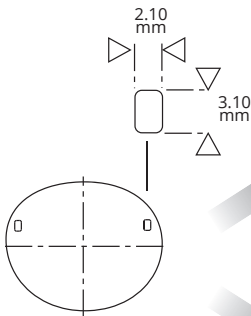
OK

Ø 1.10 mm



NO

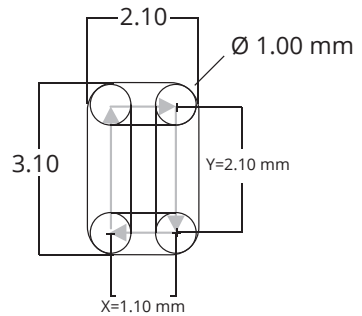
4



METODO A
con file OMA



METODO B
con input manuale

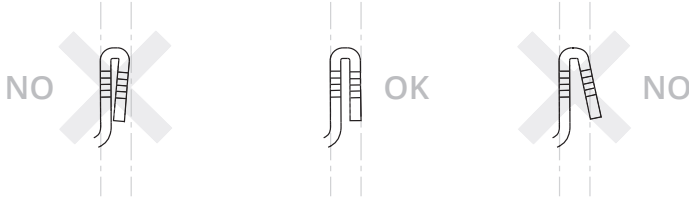


NB: Per non compromettere la tenuta finale, fare attenzione che la misura dei fori non differisca dalle misure indicate in fig. 4.

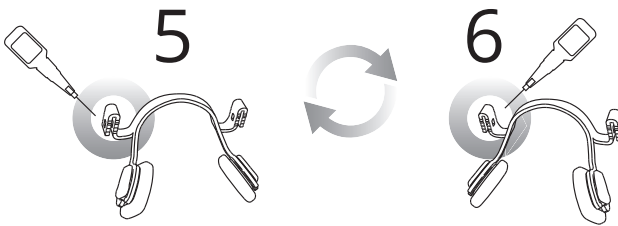


ATTENZIONE:

Non modificare l'inclinazione delle linguette dell'aggancio, **devono rimanere sempre parallele.**

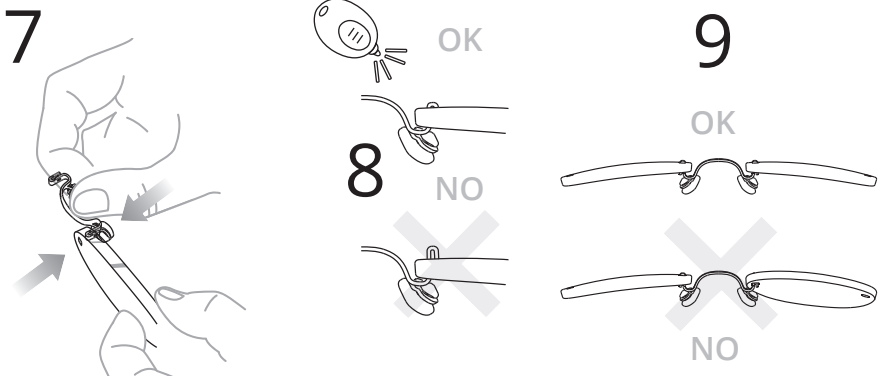


Con l'uso di un ago \varnothing 0.40 mm, depositare una piccola quantità di collante sopra i fori appositi dell'aggancio.



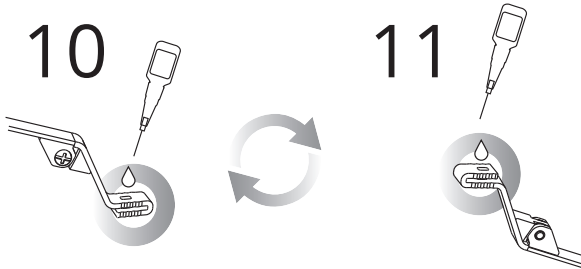
Assemblare il ponte con le lenti, facendo attenzione a rispettare il corretto inserimento come fig. 8, e verificare che il frontale risulti in asse fig. 9.

Procedere con l'asciugatura con lampada UV per 10 sec.

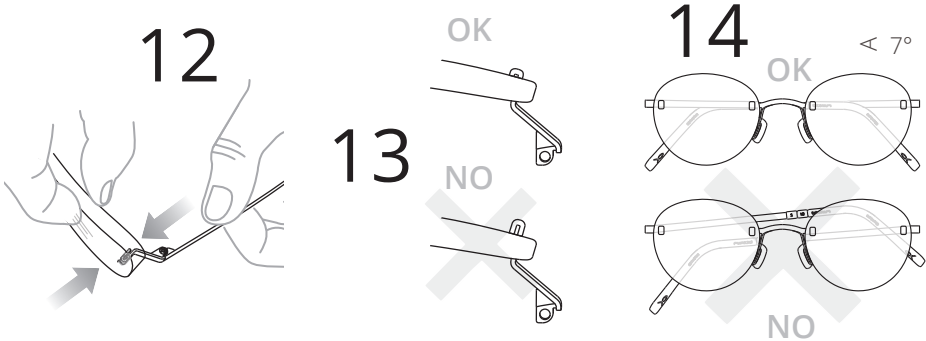




Con l'uso di un ago Ø 0.40 mm, depositare una piccola quantità di collante sopra i fori appositi dell'aggancio.



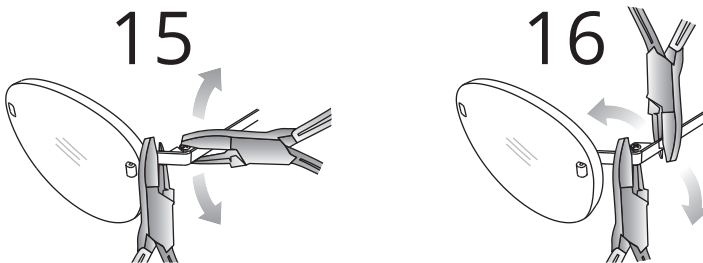
Assemblare musi e aste con le lenti, facendo attenzione a rispettare il corretto inserimento dell'aggancio come fig. 13, e l'inclinazione delle aste per un corretto pantoscopico di 7° come in fig. 14. **Procedere con l'asciugatura con lampada UV per 10 sec.**



SUGGERIMENTO:

Per la massima tenuta della colla UV attendere alcune ore dopo l'applicazione.

Utilizzando una coppia di pinze specifiche per ottici, regolare ulteriormente l'angolo pantoscopico e l'apertura aste secondo le necessità del cliente finale.



ATTENZIONE:

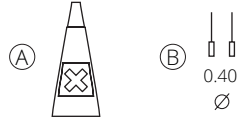
Procedere con cautela per non compromettere la finitura superficiale dei componenti.



Blackfin Aero: Smontaggio

Strumenti

- (A) Scollante UV
- (B) Aghi Ø 0.40 mm



Tutorial Online



academy.blackfin.eu/aero-s



Con l'uso di un ago Ø 0.40 mm, depositare una piccola quantità di scollante UV nei fori posteriori. Lasciare agire qualche ora, smontare i componenti e rimuovere eventuali residui di colla UV. Se necessario, aggiungere altro scollante.

